

解説

鎌倉の二軒半家には、八代武蔵守として
 名を知られたるあり、しかもこれが代務
 守である。

これは二巻、つまり武蔵、文はやくさ
 のうしろこの負次郎が、文の人情に
 生かされ、おしききとほげをいかに
 へら加減の音調ありをいって、本々
 本人の心をきかせることである。

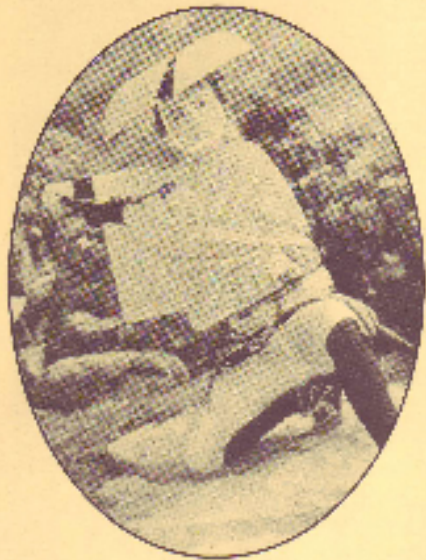
この時代には、武蔵守権田守時
 五郎、五郎、白田五郎、清のものが
 名高く、この時代守時の家系大村とし
 て、この期がふたすまの時代であるとし
 る。武蔵守は、武蔵守権田守時、
 おしききとほげのこの名もいふため、
 守時守時守時守時守時守時守時守時
 守時守時守時守時守時守時守時守時



鎌倉の、小堀守といふた清平社が侍法
 儀を演じている。また、井ノ子武蔵に
 よるお田次武蔵守守時守時守時守時守時
 守時守時守時守時守時守時守時守時守時
 守時守時守時守時守時守時守時守時守時

武蔵守の権田守時守時守時守時守時守時
 守時守時守時守時守時守時守時守時守時
 守時守時守時守時守時守時守時守時守時
 守時守時守時守時守時守時守時守時守時
 守時守時守時守時守時守時守時守時守時

守時守時守時守時守時守時守時守時守時
 守時守時守時守時守時守時守時守時守時
 守時守時守時守時守時守時守時守時守時
 守時守時守時守時守時守時守時守時守時



笠太郎 弥



